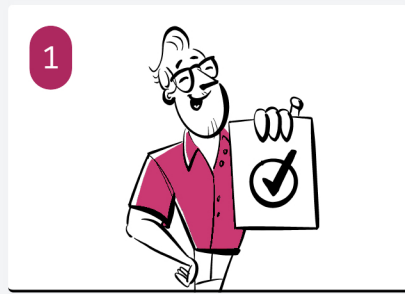


**Behördengang  
Bürger:in**



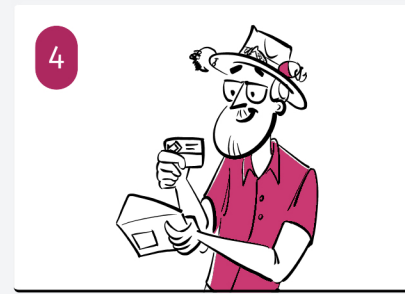
Werner hat seine Fischerprüfung bestanden und möchte am liebsten direkt morgen angeln gehen!



Werner beantragt seinen Fischereischein in der Behörde bei Manuela mit seinem Personalausweis und zahlt die notwendige Fischereiabgabe gleich mit.



Werner erhält Nachweisdokumente und kann sofort angeln gehen.



Werner erhält seine Scheckkarte einige Wochen später per Post.

**Prüfer:in**



Tina ist Prüfer:in und erfasst die bestandene Fischerprüfung im Fischerei-Register.

**Fischereiaufseher:in**

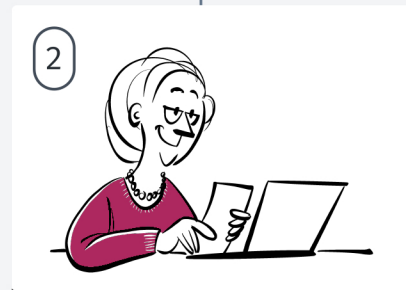


Herbert ist Fischereiaufseher und scannt zur Kontrolle den QR-Code von Werners digitalem Fischereischein oder den NFC-Chip der Fischereischein-Scheckkarte.

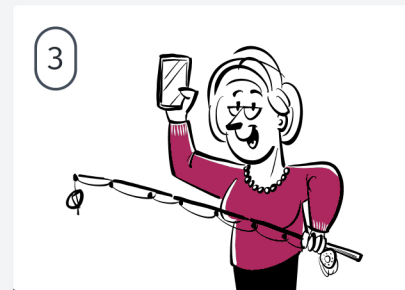
**Nutzung Onlinedienst  
Bürger:in**



Elke hat ihre Fischerprüfung bestanden.



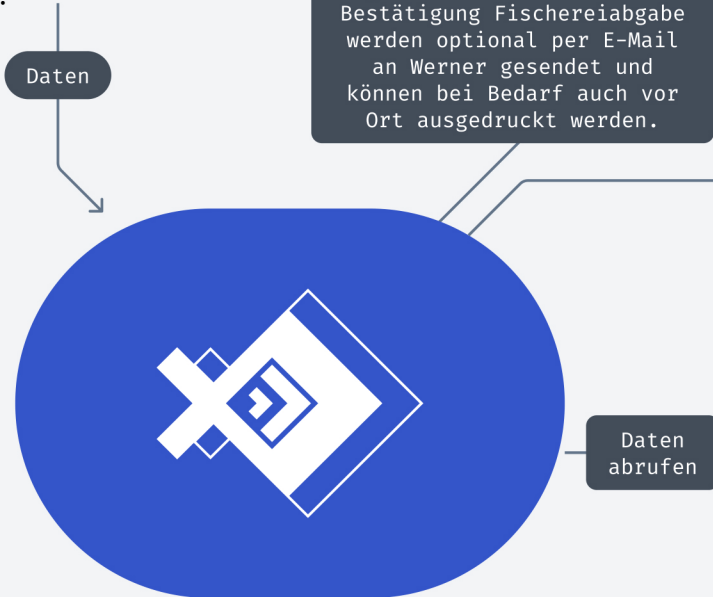
Elke meldet sich im Onlinedienst an, beantragt ihren Fischereischein und zahlt die Fischereiabgabe.



Elke ruft Nachweisdokumente aus ihrem Postfach ab, speichert diese auf ihrem Smartphone und kann sofort angeln gehen.



Elke erhält ihre Scheckkarte einige Wochen später per Post.



**Zentrales,  
bundeslandübergreifendes  
Fischerei-Register aller  
teilnehmenden Länder**